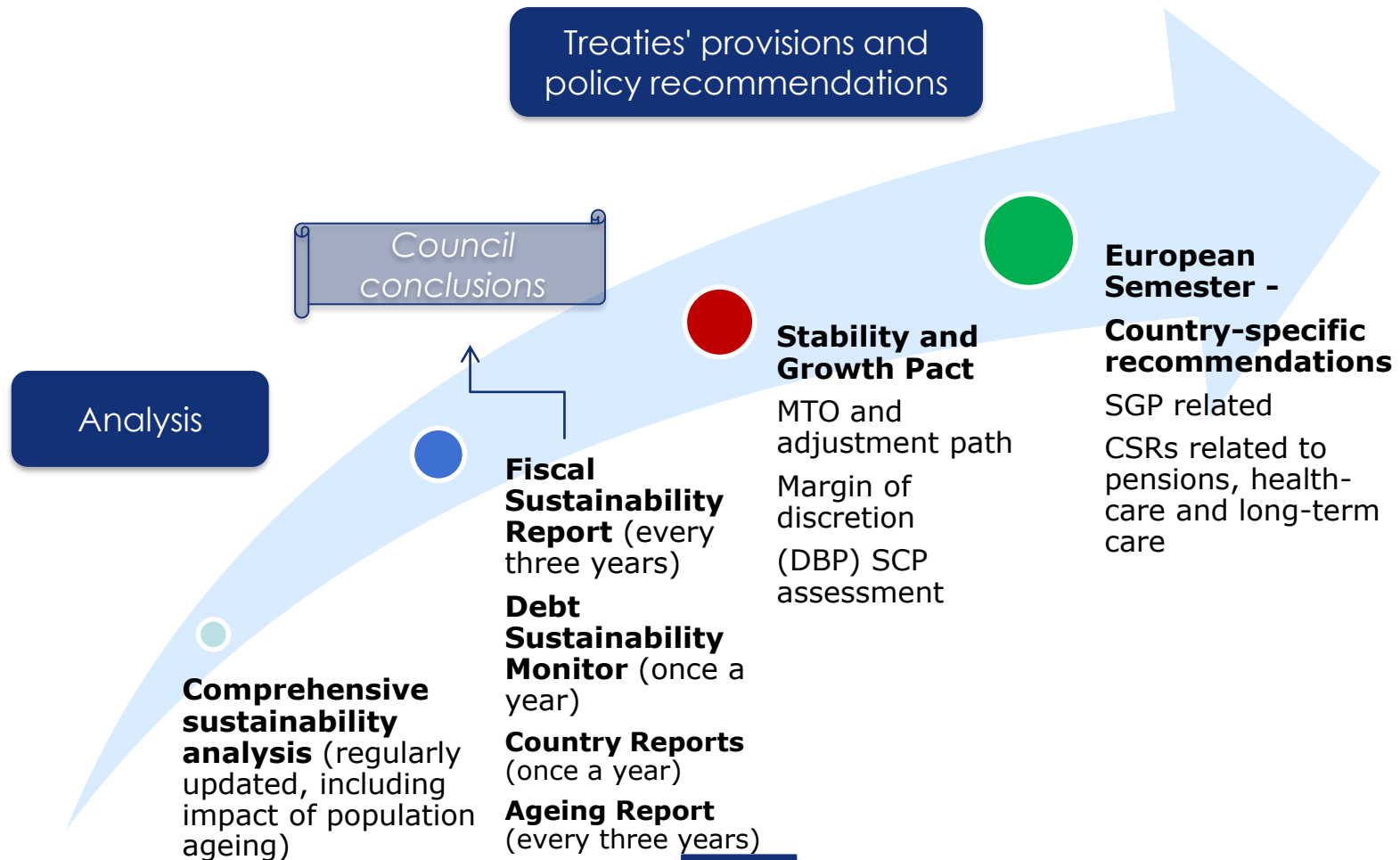


STARNUTIE POPULÁCIE

Ako je na tom EÚ a Slovensko?

Lívia Vašáková, Vedúca Sekcie ekonomických analýz
Zastúpenie Európskej komisie na Slovensku

Ako vstupuje EK do národných penzijných systémov?



Hlavné indikátory fiškálnej udržateľnosti – penzijné aj zdravotné systémy budú čoraz viac tlačiť na udržateľnosť verejných financií

	Overall MEDIUM-TERM risk category	Sustainability indicator (S1)	2020-2033, of which:			Overall LONG-TERM risk category	Sustainability indicator (S2)	2020-2070, of which:			Potential CSR 2019?			
			Pension	Health care	Long-term care			Pension	Health care	Long-term care	Pension	Health care	Long-term care	
BE	HIGH	4,3	0,8	0,1	0,2	HIGH	4,3	1,8	0,3	1,3	X		X	BE
BG	LOW	-4,2	-0,1	0,2	0,0	LOW	1,8	1,4	0,3	0,1				BG
CZ	LOW	-2,9	0,1	0,3	0,3	MEDIUM	4,1	2,2	0,8	1,1	X	Bord	Bord	CZ
DK	LOW	-5,1	-0,2	0,2	0,5	LOW	-0,5	-1,2	0,7	1,6				DK
DE	LOW	-2,0	0,6	0,1	0,1	LOW	1,7	1,4	0,5	0,4				DE
EE	LOW	-4,3	-0,5	0,0	0,1	LOW	0,9	-1,0	0,3	0,3				EE
IE	LOW	-0,9	0,5	0,2	0,2	MEDIUM	3,3	1,5	0,8	1,6	X	Bord	Bord	IE
ES	HIGH	5,2	0,2	0,2	0,1	HIGH	2,3	-0,8	0,5	1,0			Bord	ES
FR	HIGH	4,2	0,3	0,2	0,1	MEDIUM	-0,1	-2,0	0,3	0,5	Bord			FR
HR	MEDIUM	0,2	-0,2	0,1	0,1	MEDIUM	-2,1	-2,6	0,4	0,2				HR
IT	HIGH	9,4	0,9	0,3	0,1	HIGH	2,9	-0,1	0,7	0,9	Bord	Bord		IT
CY	MEDIUM	-0,7	0,5	0,1	0,0	MEDIUM	-0,9	1,7	0,2	0,2				CY
LV	LOW	-2,0	-0,5	0,2	0,0	LOW	0,7	-1,4	0,4	0,1				LV
LT	LOW	-1,8	0,0	0,2	0,2	LOW	0,5	-1,1	0,3	0,8				LT
LU	LOW	-4,8	0,7	0,1	0,1	HIGH	8,1	5,8	0,8	2,0	X	X	X	LU
HU	HIGH	1,1	-0,4	0,2	0,1	HIGH	4,1	1,5	0,6	0,3	Bord			HU
MT	LOW	-4,7	-0,6	0,6	0,3	MEDIUM	3,3	1,9	1,8	1,0	X	X	Bord	MT
NL	LOW	-1,7	-0,2	0,2	0,6	MEDIUM	3,0	0,5	0,6	2,0			X	NL
AT	LOW	-0,8	0,3	0,2	0,2	MEDIUM	2,6	0,6	1,0	1,4	X	X	Bord	AT
PL	LOW	-0,7	0,0	0,1	0,1	MEDIUM	2,2	-0,4	0,6	0,5				PL
PT	HIGH	4,3	0,4	0,5	0,1	MEDIUM	0,7	-0,7	1,6	0,5	Bord	Bord		PT
RO	MEDIUM	1,5	-0,4	0,3	0,0	MEDIUM	5,9	1,0	0,7	0,2		Bord		RO
SI	MEDIUM	0,2	0,6	0,3	0,1	MEDIUM	5,5	3,3	0,8	0,7	X	X		SI
SK	LOW	-2,9	-0,5	0,4	0,1	MEDIUM	2,5	0,9	0,9	0,4		X		SK
FI	LOW	-0,1	0,6	0,2	0,5	MEDIUM	2,7	0,1	0,5	1,6			Bord	FI
SE	LOW	-4,6	-0,4	0,1	0,4	LOW	1,1	-0,4	0,6	1,4				SE
UK	HIGH	1,3	0,3	0,2	0,2	HIGH	3,0	1,3	1,1	1,0	X	X	X	UK
Applied threshold			0,0	0,1	0,2	0,1	2,0	0,5	0,6	0,7				

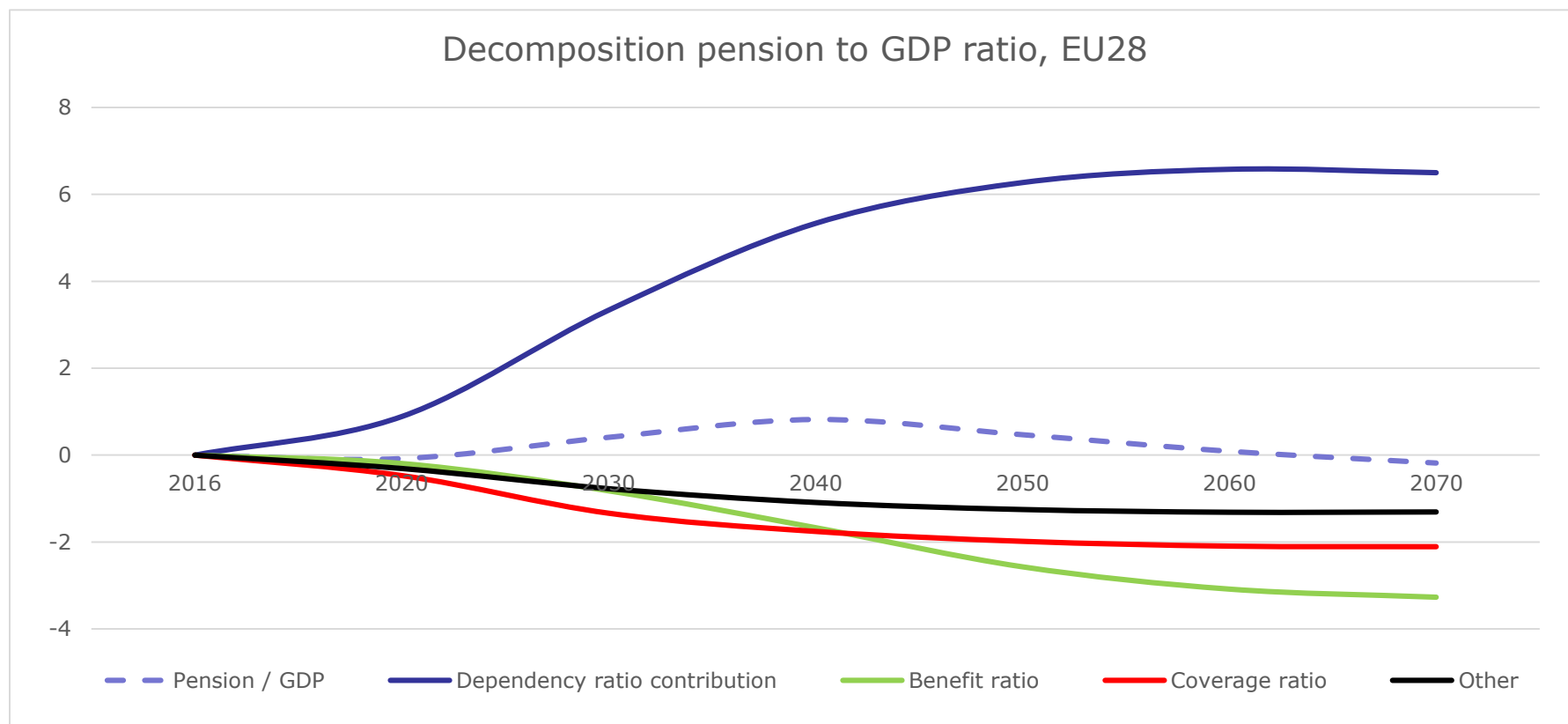
Rizikové krajiny z pohľadu EK

- **V 2018, 14 ČS dostali špecifické odporúčania v oblasti penzijného systému** (BE, CZ, DE, IE, FR, HR, IT, LT, LU, MT, NL, AT, PL and SI)
(10 sa týkalo udržateľnosti systému – 4 iné aspekty: DE, NL, PL, HR)
- **V 2019 EK identifikovala výzvy v 13 ČŠ** (BE, CZ, IE, FR, IT, CY, LU, HU, MT, AT, PT, SI and UK)
- Zvrátenie penzijných reforiem predstavuje významné riziko vo viacerých členských krajinách

Slovensko

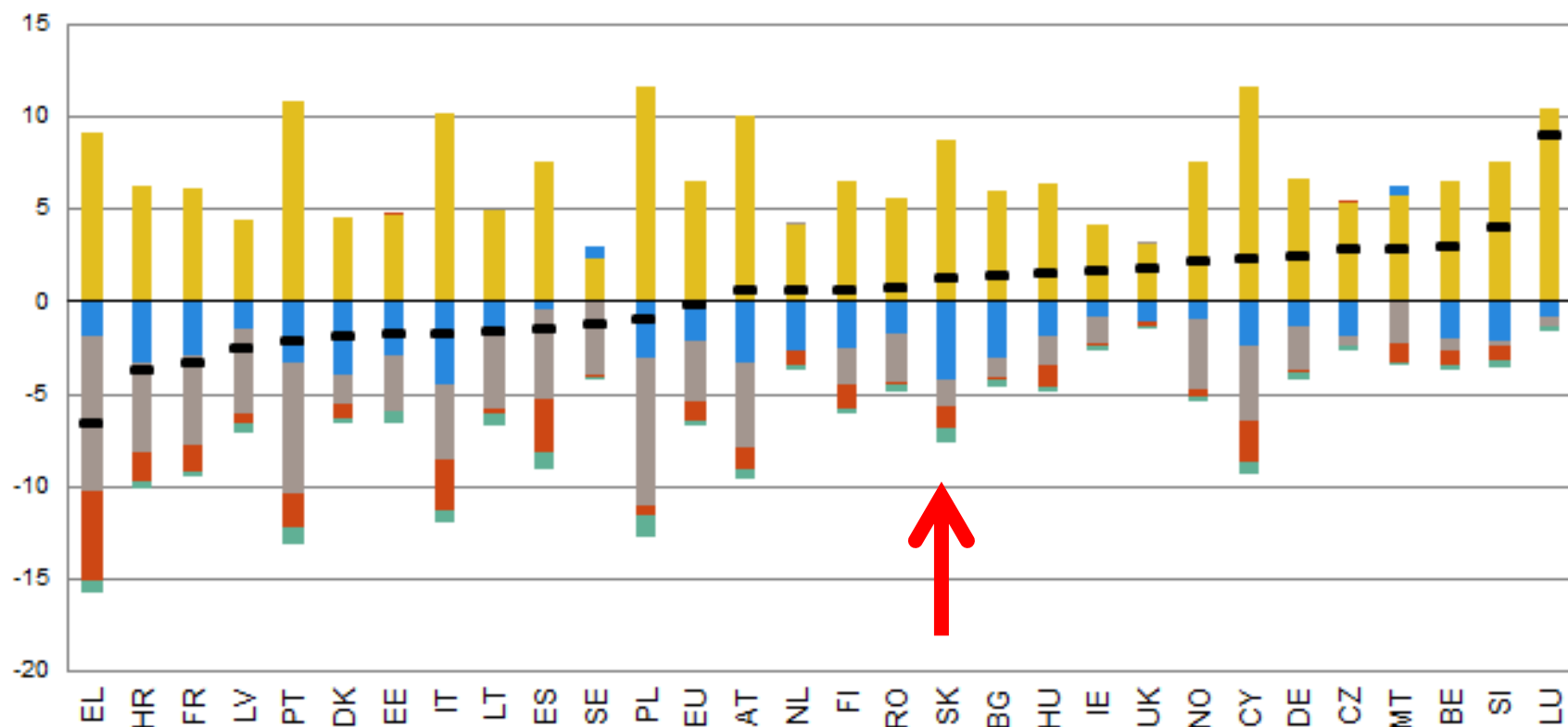
- EK veľmi priaznivo hodnotila penzijnú reformu z 2012 - naviazanie veku odchodu do dôchodku na strednú dĺžku života (Správa o Slovensku 2013); dôraz skôr na zdravotníctvo
- V Správe 2019 upozorňuje na dlhodobé riziká v dôsledku rastúcich nákladov na penzie aj zdravotnú starostlivosť ("stredné riziko")
- Hodnotenie súčasnej novely?

Starnutie populácie je veľkou výzvou, ale dobrými politikami sa dá zmierniť...



Change in gross public pension expenditure 2016-2070

(pps. of GDP)



■ Dependency ratio contribution

■ Coverage ratio contribution

■ Benefit ratio contribution

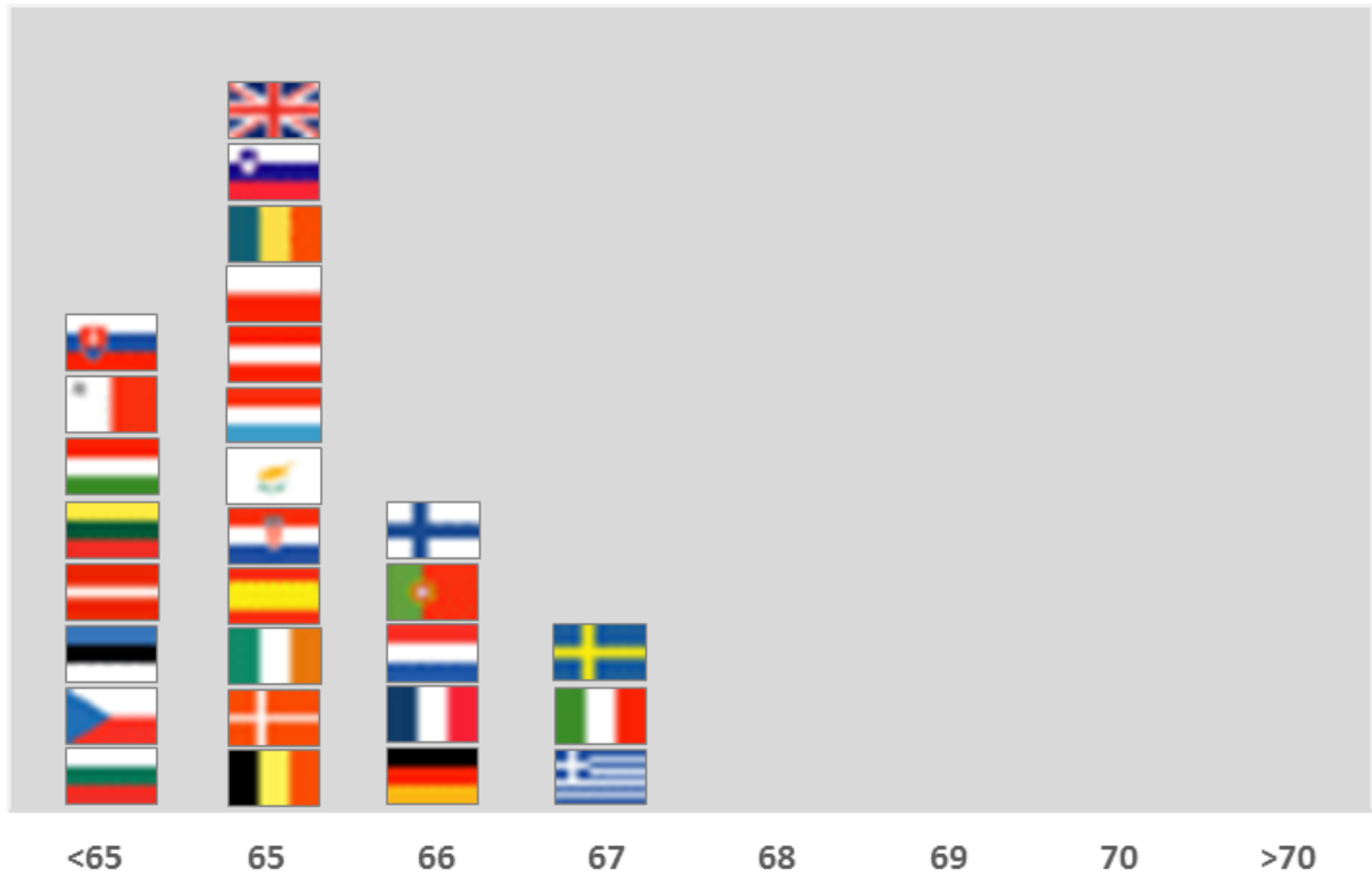
■ Labour market effect contribution

■ Interaction effect

■ 2016 - 2070 change

Vek odchodu do dôchodku

Statutory retirement age, men (2016)



Možné kompenzačné opatrenia

- zvýšenie daní
- zníženie dôchodkov
- zníženie iných výdavkov
- zvýšenie zamestnanosti
- zvýšenie produktivity

Dane

- SK má relatívne nízke daňové zaťaženie (pomer daní k HDP 33% vs 39 % priemer EÚ)
- Vysoké dane z práce a odvody (53,9% vs 49,7% priemer v EÚ)
- Dane z nehnuteľností, environmentálne dane, spotrebné či kapitálové dane sú pod priemerom EÚ
- Stále vysoká medzera pri výbere daní (medzera pri výbere DPH 25,7% vs 12,3% priemer EÚ)

Zamestnanosť

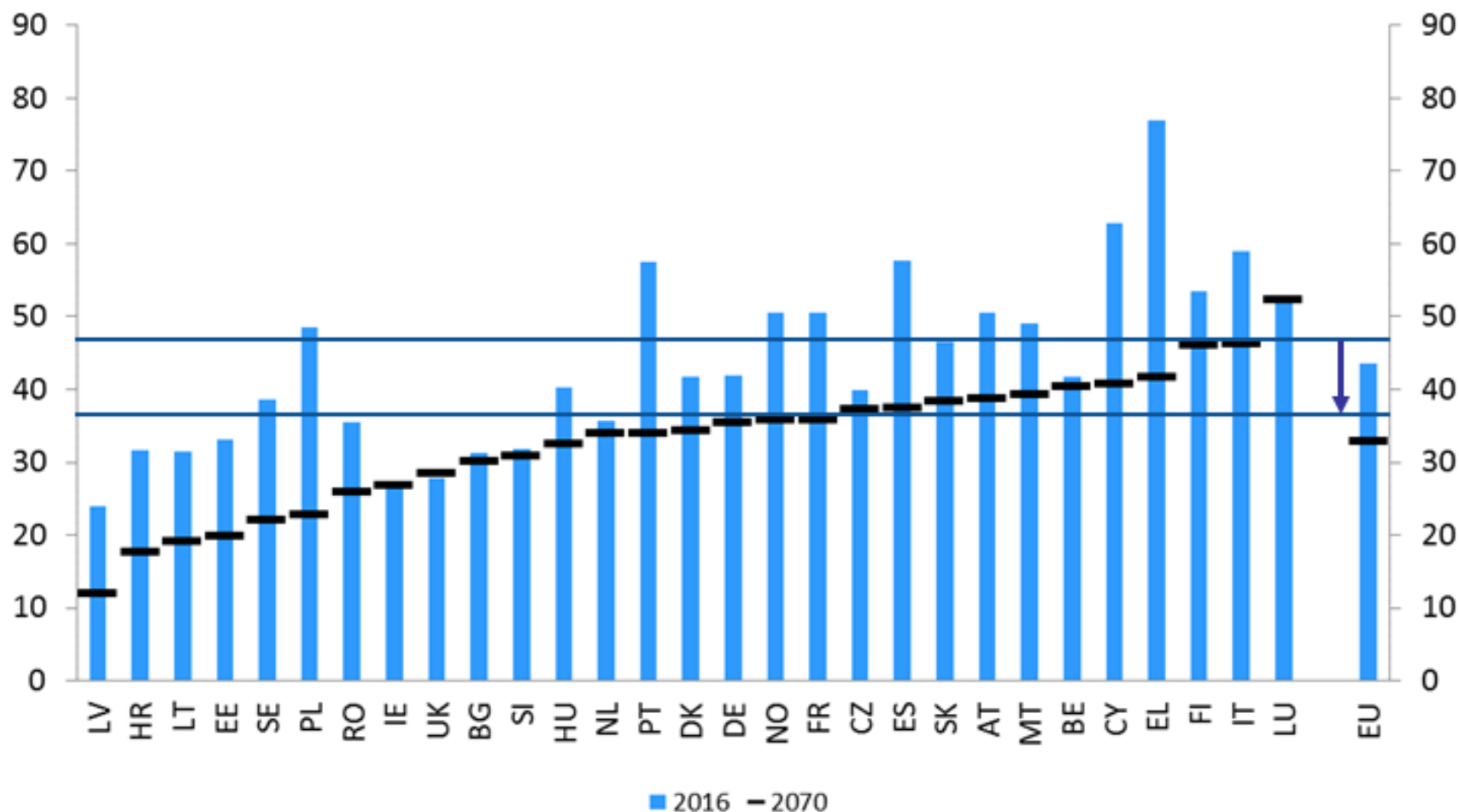
- Rekordne nízka miera nezamestnanosti (6,1% v 4Q 2018) v porovnaní s EU aj historicky
- Miera zamestnanosti - 72%
- Problémové skupiny - MRS, ženy (hlavne matky s malými deťmi)

Zvýšenie produktivity

Historicky - cez FDI

- *Zlepšiť podporu RD a inovácie, vzdelávanie*
- *Zlepšiť podnikateľské prostredie – SK tam mierne ale pravidelne klesá*
- *Kvalita inštitúcií*

Zníženie dôchodkov – v EÚ aj SR budú klesať ako % priemernej mzdy



Starnutie populácie je významná výzva ale nie jediná

- *Klimatické zmeny*
- *Demografické zmeny (starnutie populácie v EÚ, ale nárast populácie napr. v Afrike – migračné tlaky)*
- *Nové technológie - vyššia konektivita, automatizácia, umelá inteligencia*
- *Postavenie EÚ vo svete*
- *Demokracia vs. populizmus*
-



Ďakujem za pozornosť

Automatické mechanizmy v penzijných systémoch v EÚ

Country	Automatic balancing mechanism	Sustainability factor (benefit link to life expectancy)	Retirement age linked to life expectancy	Legislated
Italy		X	X	1995 & 2010
Latvia		X		1996
Sweden	X	X		1998 & 2001
Poland		X		1999
France*		X		2003
Germany	X			2004
Finland		X	X	2005 & 2015
Portugal**		X	X	2007 & 2013
Greece***			X	2010
Denmark****			X	2011
Spain	X	X		2011 & 2013
Netherlands			X	2012
Cyprus			X	2012
Slovak Republic			X	2012
Lithuania	X			2016