

### **Testy z prírodopisu (otázka č. 1) – úroveň reprodukcie**

Úloha testuje pochopenie základných štatistických pojmov a definícií (napr. priemeru) a uskutočnenie viackrokových výpočtov zahŕňajúcich základné aritmetické operácie.

V škole na hodinách prírodopisu písal Martin niekoľko testov, v ktorých mohol získať až 100 bodov. Martin mal z prvých štyroch testov priemer 60 bodov. Z piateho testu dostal 80 bodov.

Aký je Martinov bodový priemer z prírodopisu po piatich testoch?

Priemer:.....

### **Výber (otázka č. 1) – úroveň prepojenia**

Úloha testuje systematický súpis a zráčavanie kombinatorických výstupov.

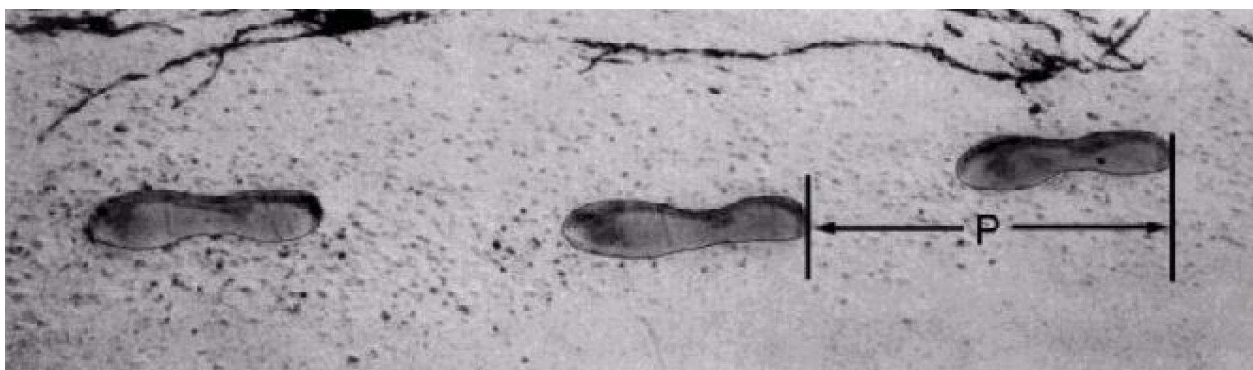
V pizzérii ponúkajú základnú pizzu, na ktorej sú dve prílohy: syr a paradajky. Môžete si však objednať pizzu so špeciálnymi prílohami, pričom si možno vybrať zo štyroch špeciálnych príloh: olivy, šunka, šampiňóny a saláma.

René si chce objednať pizzu, na ktorej budú dve rôzne z týchto špeciálnych príloh. Z koľkých rôznych kombinácií si môže René vybrať?

Odpoveď ..... kombinácií.

### **Chôdza (otázka č. 3) – úroveň prepojenia**

Úloha testuje počítanie s použitím daného vzorca.



Na obrázku sú stopy kráčajúceho muža. Dĺžka kroku P je vzdialenosť medzi koncami dvoch po sebe nasledujúcich stôp.

Vzorec  $n/P = 140$  udáva približný vzťah medzi  $n$  a  $P$ , kde

$n$  = je počet krokov za minútu a

$P$  = je dĺžka kroku v metroch.

Michal vie, že dĺžka jeho kroku je 0,80 metra. Použite vzorec a vypočítajte rýchlosť Michalovej chôdze v metroch za minútu a v kilometroch za hodinu.

Zapíšte postup výpočtu.

.....  
 .....  
 .....

### **Zemetrasenie (otázka č. 1) – úroveň reflexie**

Úloha testuje interpretáciu textu, vrátane prípadu menej zvyčajného (vedeckého) kontextu a pochopenie základných štatistických pojmov a definícií (napr. pravdepodobnosti).

V televízii vysielali dokumentárny program o zemetraseniach a o tom, ako často k nim dochádza. Diskutovalo sa tiež o tom, či je možné predpovedať zemetrasenie.

Geológ povedal: „Pravdepodobnosť, že by v nasledujúcich dvadsiatich rokoch bolo zemetrasenie v meste Zedland je 2:3.“

Ktoré z nasledujúcich vyjadrení najlepšie vystihuje význam geológovho tvrdenia?

A Keďže  $2/3 \times 20 = 13,3$ , znamená to, že v Zedlande bude zemetrasenie odteraz

približne medzi 13 až 14 rokom.

B Keďže  $\frac{2}{3}$  je viac ako  $\frac{1}{2}$ , môžeme si byť istí, že zemetrasenie v Zedlande bude niekedy počas budúcich dvadsiatich rokov.

C Pravdepodobnosť, že zemetrasenie v Zedlande bude niekedy počas budúcich dvadsiatich rokov je vyššia ako pravdepodobnosť, že nebude.

D Nemožno povedať, čo sa stane, pretože nikto si nemôže byť istý, kedy bude zemetrasenie.